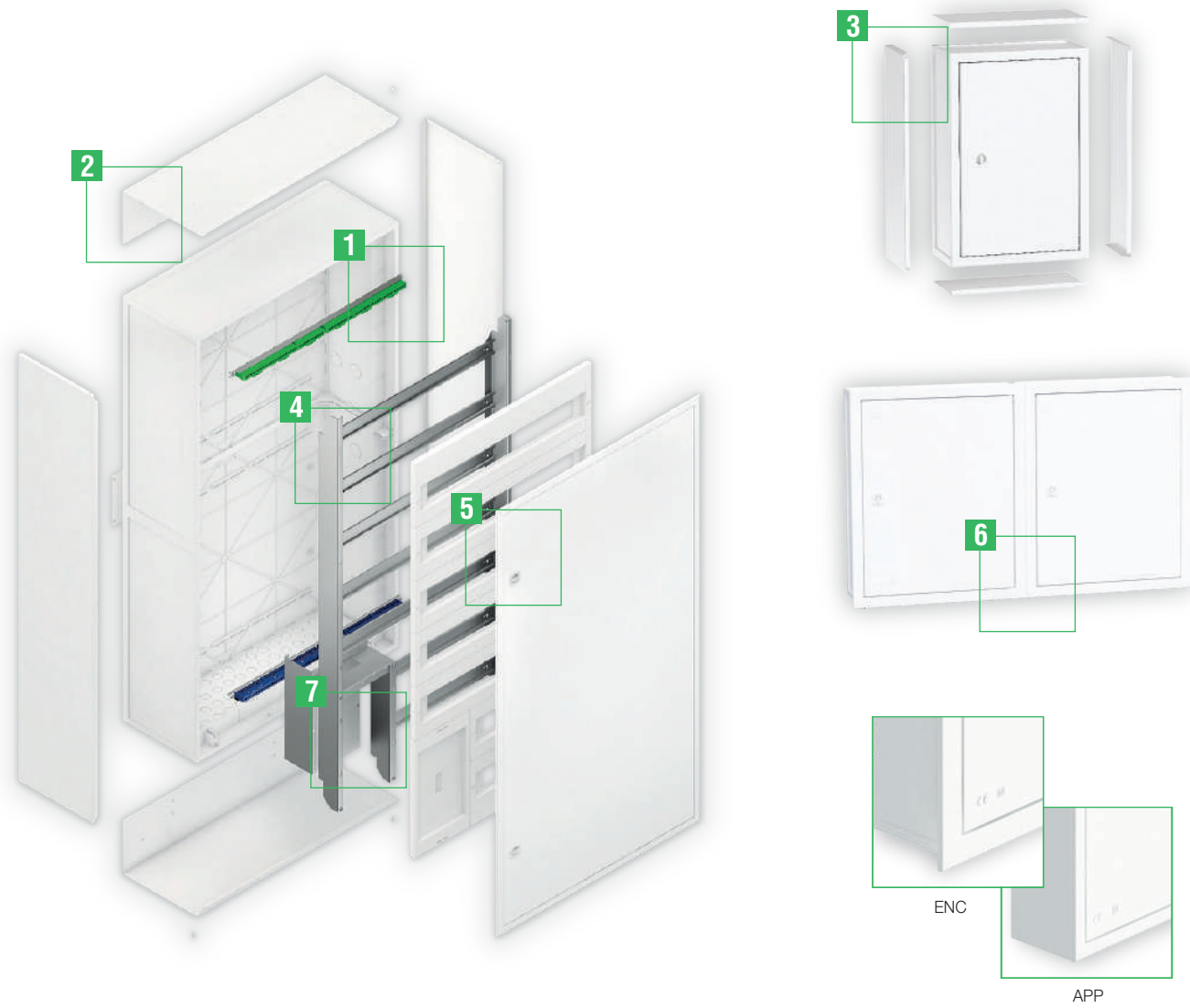




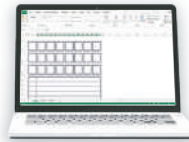
safetymax® 

- 12** COFFRETS DISTRIBUTION P90 - 16 à 71 mod
- 12** COFFRETS DISTRIBUTION + AGCP P90 - 16 à 47 mod
- 13** COFFRETS DISTRIBUTION P125 - 16 à 72 mod
- 13** COFFRETS DISTRIBUTION + AGCP P125 - 16 à 48 mod
- 14** COFFRETS DISTRIBUTION P125 et P200 - 80 à 168 mod ENC
- 14** COFFRETS DISTRIBUTION + AGCP P125 et P200 - 64 à 152 mod ENC
- 15** COFFRETS DISTRIBUTION P125 et P200 - 80 à 168 mod APP
- 15** COFFRETS DISTRIBUTION + AGCP P125 et P200 - 64 à 152 mod APP
- 16** ACCESSOIRES



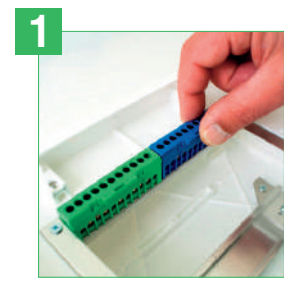
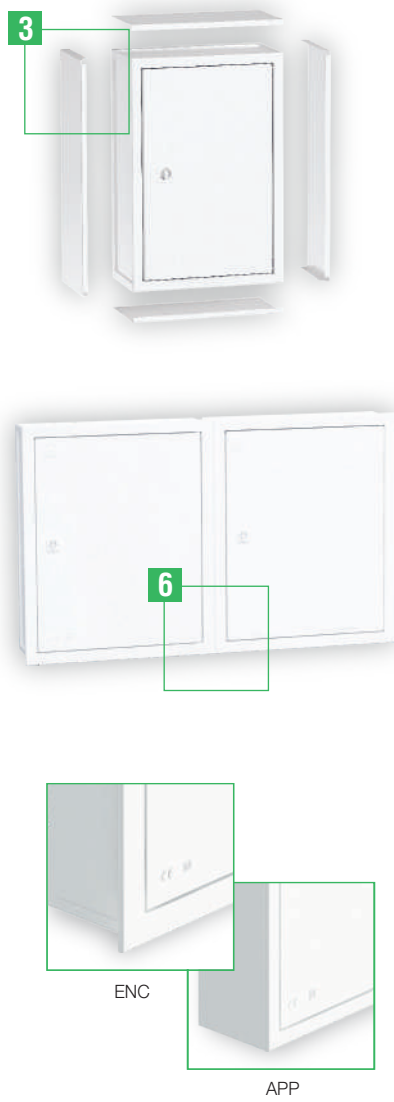


- ✓ Coffrets de Distribution Electrique, **Classe II d'Isolation**, avec **cadre et porte en aluminium**.
- ✓ Disponibles dans les **profondeurs 90mm, 125mm et 200mm**.
- ✓ Distribution - **16 à 168 modules**.
- ✓ Distribution + AGCP - **16 à 152 modules**.
- ✓ Pour **applications Encastrée (ENC) et Apparente (APP)**, les coffrets **Safetymax®** ont des degrés de protection **IP54** et **IK07**.
- ✓ Les **coffrets de application apparente** avec une hauteur de 750mm, 875mm et 1000mm sont fabriqués avec un **revêtement métallique - Renforcement de la Résistance Mécanique** - conférant un degré de protection **IK09**.



Pratique et Accessible

Dans les cas où vous avez besoin de remplacer fréquemment les marquages sur les coffrets, utilisez le porte-étiquettes (code 0023008; 0023012; 0023014) pour fixer les étiquettes fournis avec le produit et que sont aussi disponibles sur quiterios.com.



1 **Accessibilité et Sécurité**

Accès facile aux **borniers de connexion isolés fournis avec le produit**.



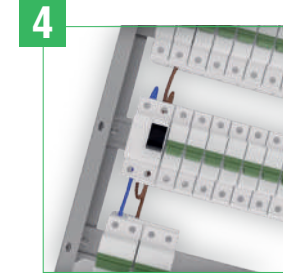
2 **Résistance Mécanique**

Coffrets d'application apparente (APP) avec les hauteurs de 750, 875 et 1000mm, fabriqués avec un **revêtement métallique - Renforcement de la Résistance Mécanique**, qui confère un degré de protection **IK09**.
Idéal pour **applications industrielles**.



3 **Kit de Renforcement**

Kit de Renforcement de la Résistance Mécanique (code 0022012 - 0022082), pour coffrets avec profondeur **125mm, d'application apparent (APP)** et une **hauteur de 375 et 500mm**. Confère degré de protection - **IK09**.



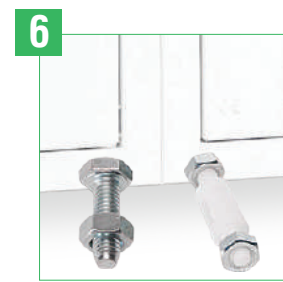
4 **Utilisation Facile**

Châssis amovible permettant l'électrification hors coffret.



5 **Résistance et harmonie Esthétique**

Cadre et porte en **aluminium** laqué en blanc.
Serrure plat.



6 **Jumelage Facile entre Coffrets**

Vis pour accoupler, horizontal ou verticalement, les coffrets d'application Encastrée (ENC) et Apparente (APP). Possibilité de jumelage du **VDI RACK®** avec le **Coffret de Distribution Électrique SAFETYMAX®**, résultant en une dernière touche parfait.



7 **Flexibilité**

Possibilité de **convertir l'espace destiné au AGCP pour l'installation d'équipements modulaires**, fixant le rail DIN (code 0029410) aux adaptateurs.



Kit d'Accessoires

Coffrets fournis avec des **borniers de connexion isolés; étiquettes de marquage de circuits; obturateurs pour les modules vides**.



Voir la vidéo



Voir la vidéo



- ✓ Coffrets avec **profondeur 90mm**
- ✓ Distribution - **16 à 71 modules**
- ✓ Distribution + AGCP - **16 à 47 modules**
- ✓ Application **Encastrée (ENC) et Apparente (APP)**
- ✓ Cadre et porte en **aluminium laqué en blanc**
- ✓ Comprend des **borniers de connexion isolés** neutre et terre, des **obturateurs** pour les modules vides et des **étiquettes de marquage de circuits**
- ✓ Avec poignée rotative en plastique (cod. 0020508)
- ✓ **Classe II d'Isolation**
- ✓ **IP54 / IK07**



- ✓ Coffrets avec **profondeur 125mm**
- ✓ Distribution - **16 à 72 modules**
- ✓ Distribution + AGCP - **16 à 48 modules**
- ✓ Application **Encastrée (ENC) et Apparente (APP)**
- ✓ Cadre et porte en **aluminium laqué en blanc**
- ✓ Comprend des **borniers de connexion isolés** neutre et terre, des **obturateurs** pour les modules vides et des **étiquettes de marquage de circuits**
- ✓ **Classe II d'Isolation**
- ✓ **IP54 / IK07** (IK09 avec le kit de Renforcement pour les coffrets apparents - page 15)

CODE	DÉSIGNATION	DIMENSION L x H x P
+32810	COFFRET DIST (2x8) 16md P90 ENC	250x375x90
+32860	COFFRET DIST (2x8) 16md P90 APP	250x375x90
+32814	COFFRET DIST (2x8+1x7) 23md P90 ENC	250x500x90
+32864	COFFRET DIST (2x8+1x7) 23md P90 APP	250x500x90
+32818	COFFRET DIST (2x16) 32md P90 ENC	400x375x90
+32868	COFFRET DIST (2x16) 32md P90 APP	400x375x90
+32822	COFFRET DIST (2x20) 40md P90 ENC	475x375x90
+32872	COFFRET DIST (2x20) 40md P90 APP	475x375x90
+32826	COFFRET DIST (2x16+1x15) 47md P90 ENC	400x500x90
+32876	COFFRET DIST (2x16+1x15) 47md P90 APP	400x500x90
+32830	COFFRET DIST (2x24) 48md P90 ENC	550x375x90
+32880	COFFRET DIST (2x24) 48md P90 APP	550x375x90
+32834	COFFRET DIST (2x20+1x19) 59md P90 ENC	475x500x90
+32884	COFFRET DIST (2x20+1x19) 59md P90 APP	475x500x90
+32838	COFFRET DIST (2x24+1x23) 71md P90 ENC	550x500x90
+32888	COFFRET DIST (2x24+1x23) 71md P90 APP	550x500x90

CODE	DÉSIGNATION	DIMENSION L x H x P
+330	COFFRET DIST (2x8) 16md P125 ENC	250x375x125
+353	COFFRET DIST (2x8) 16md P125 APP	250x375x125
+333	COFFRET DIST (3x8) 24md P125 ENC	250x500x125
+356	COFFRET DIST (3x8) 24md P125 APP	250x500x125
+336	COFFRET DIST (2x16) 32md P125 ENC	400x375x125
+359	COFFRET DIST (2x16) 32md P125 APP	400x375x125
+338	COFFRET DIST (2x20) 40md P125 ENC	475x375x125
+361	COFFRET DIST (2x20) 40md P125 APP	475x375x125
+340	COFFRET DIST (2x24) 48md P125 ENC	550x375x125
+363	COFFRET DIST (2x24) 48md P125 APP	550x375x125
+342	COFFRET DIST (3x16) 48md P125 ENC	400x500x125
+365	COFFRET DIST (3x16) 48md P125 APP	400x500x125
+344	COFFRET DIST (3x20) 60md P125 ENC	475x500x125
+367	COFFRET DIST (3x20) 60md P125 APP	475x500x125
+348	COFFRET DIST (3x24) 72md P125 ENC	550x500x125
+371	COFFRET DIST (3x24) 72md P125 APP	550x500x125

+37810	COFFRET AGCP + DIST (2x8) 16md P90 ENC	400x375x90
+37860	COFFRET AGCP + DIST (2x8) 16md P90 APP	400x375x90
+37814	COFFRET AGCP + DIST (2x8+1x7) 23md P90 ENC	400x500x90
+37864	COFFRET AGCP + DIST (2x8+1x7) 23md P90 APP	400x500x90
+37818	COFFRET AGCP + DIST (2x12) 24md P90 ENC	475x375x90
+37868	COFFRET AGCP + DIST (2x12) 24md P90 APP	475x375x90
+37822	COFFRET AGCP + DIST (2x16) 32md P90 ENC	550x375x90
+37872	COFFRET AGCP + DIST (2x16) 32md P90 APP	550x375x90
+37826	COFFRET AGCP + DIST (2x12+1x11) 35md P90 ENC	475x500x90
+37876	COFFRET AGCP + DIST (2x12+1x11) 35md P90 APP	475x500x90
+37830	COFFRET AGCP + DIST (2x16+1x15) 47md P90 ENC	550x500x90
+37880	COFFRET AGCP + DIST (2x16+1x15) 47md P90 APP	550x500x90

+380	COFFRET AGCP + DIST (2x8) 16md P125 ENC	400x375x125
+403	COFFRET AGCP + DIST (2x8) 16md P125 APP	400x375x125
+383	COFFRET AGCP + DIST (3x8) 24md P125 ENC	400x500x125
+406	COFFRET AGCP + DIST (3x8) 24md P125 APP	400x500x125
+385	COFFRET AGCP + DIST (2x12) 24md P125 ENC	475x375x125
+408	COFFRET AGCP + DIST (2x12) 24md P125 APP	475x375x125
+387	COFFRET AGCP + DIST (2x16) 32md P125 ENC	550x375x125
+410	COFFRET AGCP + DIST (2x16) 32md P125 APP	550x375x125
+389	COFFRET AGCP + DIST (3x12) 36md P125 ENC	475x500x125
+412	COFFRET AGCP + DIST (3x12) 36md P125 APP	475x500x125
+392	COFFRET AGCP + DIST (3x16) 48md P125 ENC	550x500x125
+415	COFFRET AGCP + DIST (3x16) 48md P125 APP	550x500x125





Voir la vidéo



- ✓ Coffrets avec **profondeur 125mm et 200mm**
- ✓ Distribution - **80 à 168 modules**
- ✓ Distribution + AGCP - **64 à 152 modules**
- ✓ Application **Encastrée (ENC)**
- ✓ Cadre et porte en **aluminium laqué en blanc**
- ✓ Comprend des **borniers de connexion isolés** neutre et terre, des **obturateurs** pour les modules vides et des **étiquettes de marquage de circuits**
- ✓ **Classe II d'Isolation**
- ✓ **IP54 / IK07**



- ✓ Coffrets avec **profondeur 125mm et 200mm**
- ✓ Coffrets d'application **apparente (APP)**, fabriqués avec un **revêtement métallique - Renforcement de la Résistance Mécanique**
- ✓ Distribution - **80 à 168 modules**
- ✓ Distribution + AGCP - **64 à 152 modules**
- ✓ Comprend des **borniers de connexion isolés** neutre et terre, des **obturateurs** pour les modules vides et des **étiquettes de marquage de circuits**
- ✓ **Classe II d'Isolation**
- ✓ **IP54 / IK09**



CODE	DÉSIGNATION	DIMENSION L x H x P
+34910	COFFRET DIST (5x16) 80md P125 ENC	400x750x125
+34912	COFFRET DIST (5x16) 80md P200 ENC	400x750x200
+34915	COFFRET DIST (6x16) 96md P125 ENC	400x875x125
+34917	COFFRET DIST (6x16) 96md P200 ENC	400x875x200
+34920	COFFRET DIST (5x20) 100md P125 ENC	475x750x125
+34922	COFFRET DIST (5x20) 100md P200 ENC	475x750x200
+34925	COFFRET DIST (7x16) 112md P125 ENC	400x1000x125
+34927	COFFRET DIST (7x16) 112md P200 ENC	400x1000x200
+34928	COFFRET DIST (5x24) 120md P125 ENC	550x750x125
+34929	COFFRET DIST (5x24) 120md P200 ENC	550x750x200
+34930	COFFRET DIST (6x20) 120md P125 ENC	475x875x125
+34932	COFFRET DIST (6x20) 120md P200 ENC	475x875x200
+34935	COFFRET DIST (7x20) 140md P125 ENC	475x1000x125
+34937	COFFRET DIST (7x20) 140md P200 ENC	475x1000x200
+34938	COFFRET DIST (6x24) 144md P125 ENC	550x875x125
+34939	COFFRET DIST (6x24) 144md P200 ENC	550x875x200
+34940	COFFRET DIST (7x24) 168md P125 ENC	550x1000x125
+34942	COFFRET DIST (7x24) 168md P200 ENC	550x1000x200


















+39310	COFFRET AGCP + DIST (2x8+3x16) 64md P125 ENC	400x750x125
+39312	COFFRET AGCP + DIST (2x8+3x16) 64md P200 ENC	400x750x200
+39320	COFFRET AGCP + DIST (2x12+3x20) 84md P125 ENC	475x750x125
+39322	COFFRET AGCP + DIST (2x12+3x20) 84md P200 ENC	475x750x200
+39328	COFFRET AGCP + DIST (2x16+3x24) 104md P125 ENC	550x750x125
+39329	COFFRET AGCP + DIST (2x16+3x24) 104md P200 ENC	550x750x200
+39335	COFFRET AGCP + DIST (2x12+5x20) 124md P125 ENC	475x1000x125
+39337	COFFRET AGCP + DIST (2x12+5x20) 124md P200 ENC	475x1000x200
+39340	COFFRET AGCP + DIST (2x16+5x24) 152md P125 ENC	550x1000x125
+39342	COFFRET AGCP + DIST (2x16+5x24) 152md P200 ENC	550x1000x200


CODE	DÉSIGNATION	DIMENSION L x H x P
+37210	COFFRET DIST (5x16) 80md P125 APP	400x750x125
+37212	COFFRET DIST (5x16) 80md P200 APP	400x750x200
+37215	COFFRET DIST (6x16) 96md P125 APP	400x875x125
+37217	COFFRET DIST (6x16) 96md P200 APP	400x875x200
+37220	COFFRET DIST (5x20) 100md P125 APP	475x750x125
+37222	COFFRET DIST (5x20) 100md P200 APP	475x750x200
+37225	COFFRET DIST (7x16) 112md P125 APP	400x1000x125
+37227	COFFRET DIST (7x16) 112md P200 APP	400x1000x200
+37228	COFFRET DIST (5x24) 120md P125 APP	550x750x125
+37229	COFFRET DIST (5x24) 120md P200 APP	550x750x200
+37230	COFFRET DIST (6x20) 120md P125 APP	475x875x125
+37232	COFFRET DIST (6x20) 120md P200 APP	475x875x200
+37235	COFFRET DIST (7x20) 140md P125 APP	475x1000x125
+37237	COFFRET DIST (7x20) 140md P200 APP	475x1000x200
+37238	COFFRET DIST (6x24) 144md P125 APP	550x875x125
+37239	COFFRET DIST (6x24) 144md P200 APP	550x875x200
+37240	COFFRET DIST (7x24) 168md P125 APP	550x1000x125
+37242	COFFRET DIST (7x24) 168md P200 APP	550x1000x200



+41610	COFFRET AGCP + DIST (2x8+3x16) 64md P125 APP	400x750x125
+41612	COFFRET AGCP + DIST (2x8+3x16) 64md P200 APP	400x750x200
+41620	COFFRET AGCP + DIST (2x12+3x20) 84md P125 APP	475x750x125
+41622	COFFRET AGCP + DIST (2x12+3x20) 84md P200 APP	475x750x200
+41628	COFFRET AGCP + DIST (2x16+3x24) 104md P125 APP	550x750x125
+41629	COFFRET AGCP + DIST (2x16+3x24) 104md P200 APP	550x750x200
+41635	COFFRET AGCP + DIST (2x12+5x20) 124md P125 APP	475x1000x125
+41637	COFFRET AGCP + DIST (2x12+5x20) 124md P200 APP	475x1000x200
+41640	COFFRET AGCP + DIST (2x16+5x24) 152md P125 APP	550x1000x125
+41642	COFFRET AGCP + DIST (2x16+5x24) 152md P200 APP	550x1000x200



CODE	DÉSIGNATION	QTT EMB
 	0020504 SERRURE TRIANGULAIRE EN PLASTIQUE A/ CLÉ P90 0020508 POIGNÉE ROTATIVE PLAT EN PLASTIQUE P90	
  	00206 SERRURE TRIANGULAIRE EN PLASTIQUE T10mm A/ CLÉ 00210 POIGNÉE ROTATIVE EN PLASTIQUE P/ SCELLER 0021008 POIGNÉE ROTATIVE PLAT EN PLASTIQUE	
 	00213 SERRURE MÉTALLIQUE DIFFÉRENTES CLÉS 002132 SERRURE MÉTALLIQUE CLÉS IDENTIQUES 0020514 SERRURE MÉTALLIQUE A/ CLÉS DIFFÉRENTES P90 0020518 SERRURE MÉTALLIQUE A/ CLÉS IDENTIQUES P90	
 	00225 BOULON PLASTIQUE A/ ÉCROU ENC 00226 VIS A/ ÉCROU APP	4 4
 	0022720 VIS PLASTIQUE P/ PLASTRON MODULAIRE 0022724 VIS PLASTIQUE P/ PLASTRON MODULAIRE SCELLABLE	2 2
	002512 CACHE+VIS PLASTIQUE P/ PROTECTION DES VIS DE FIXATION M6 002514 CACHE+VIS PLASTIQUE P/ PROTECTION DES VIS DE FIXATION M8	4 4
	00230 ÉTIQUETES IDENTIFICATION CIRCUITS 24md 0023020 KIT 10 PORTE SCHÉMA A5	
	0023008 KIT 5 PORTE-ÉTIQUETTES PLAST 220x18 12md 0023012 KIT 5 PORTE-ÉTIQUETTES PLAST 370X18 20md 0023014 KIT 5 PORTE-ÉTIQUETTES PLAST 440X18 24md	
	0029310 OBTURATEUR P/ COFFRET DISTRIBUTION 220mm 12md	5

CODE	DÉSIGNATION	QTT EMB
  	0021601 BORNIER ISOLÉ NEUTRE 10 CONNEXION (1x25+9x16) BLEU 0021602 BORNIER ISOLÉ NEUTRE 11 CONNEXION (5x16+6x10) BLEU 0021604 BORNIER ISOLÉ NEUTRE 23 CONNEXION (11x16+12x10) BLEU	5 5 5
  	0021605 BORNIER ISOLÉ TERRE 10 CONNEXION (1x25+9x16) VERT 0021606 BORNIER ISOLÉ TERRE 11 CONNEXION (5x16+6x10) VERT 0021608 BORNIER ISOLÉ TERRE 23 CONNEXION (11x16+12x10) VERT	5 5 5
	00242 PLAQUE DÉRIVATION H MONT C5B 95/16	5
CODE	DÉSIGNATION	DIMENSION L x H x P
	0028560 CFT MESURE TERRE (CUIVRE) 1 ENT 5 SOR	100x200x60
	0028570 CFT MESURE TERRE (CUIVRE) 5 ENT 5 SOR	100x200x60
	0028580 CFT MESURE TERRE (CUIVRE) 1 ENT 1 SOR	100x200x60

IP43 et IK07. Ferrures en cuivre. Vis en acier inoxydable. Pour la connexion des conducteurs non préparés.

CODE	DÉSIGNATION
	0022012 RENFORCEMENT POUR COFFRET 250x375x125
0022014	RENFORCEMENT POUR COFFRET 250x375x200
0022018	RENFORCEMENT POUR COFFRET 250x500x125
0022020	RENFORCEMENT POUR COFFRET 250x500x200
0022024	RENFORCEMENT POUR COFFRET 400x375x125
0022026	RENFORCEMENT POUR COFFRET 400x375x200
0022030	RENFORCEMENT POUR COFFRET 400x500x125
0022032	RENFORCEMENT POUR COFFRET 400x500x200
0022036	RENFORCEMENT POUR COFFRET 475x375x125
0022038	RENFORCEMENT POUR COFFRET 475x375x200
0022042	RENFORCEMENT POUR COFFRET 475x500x125
0022044	RENFORCEMENT POUR COFFRET 475x500x200
0022048	RENFORCEMENT POUR COFFRET 550x375x125
0022050	RENFORCEMENT POUR COFFRET 550x375x200
0022054	RENFORCEMENT POUR COFFRET 550x500x125
0022056	RENFORCEMENT POUR COFFRET 550x500x200

 Voir la vidéo





Quitérios®



safetymax® PRO

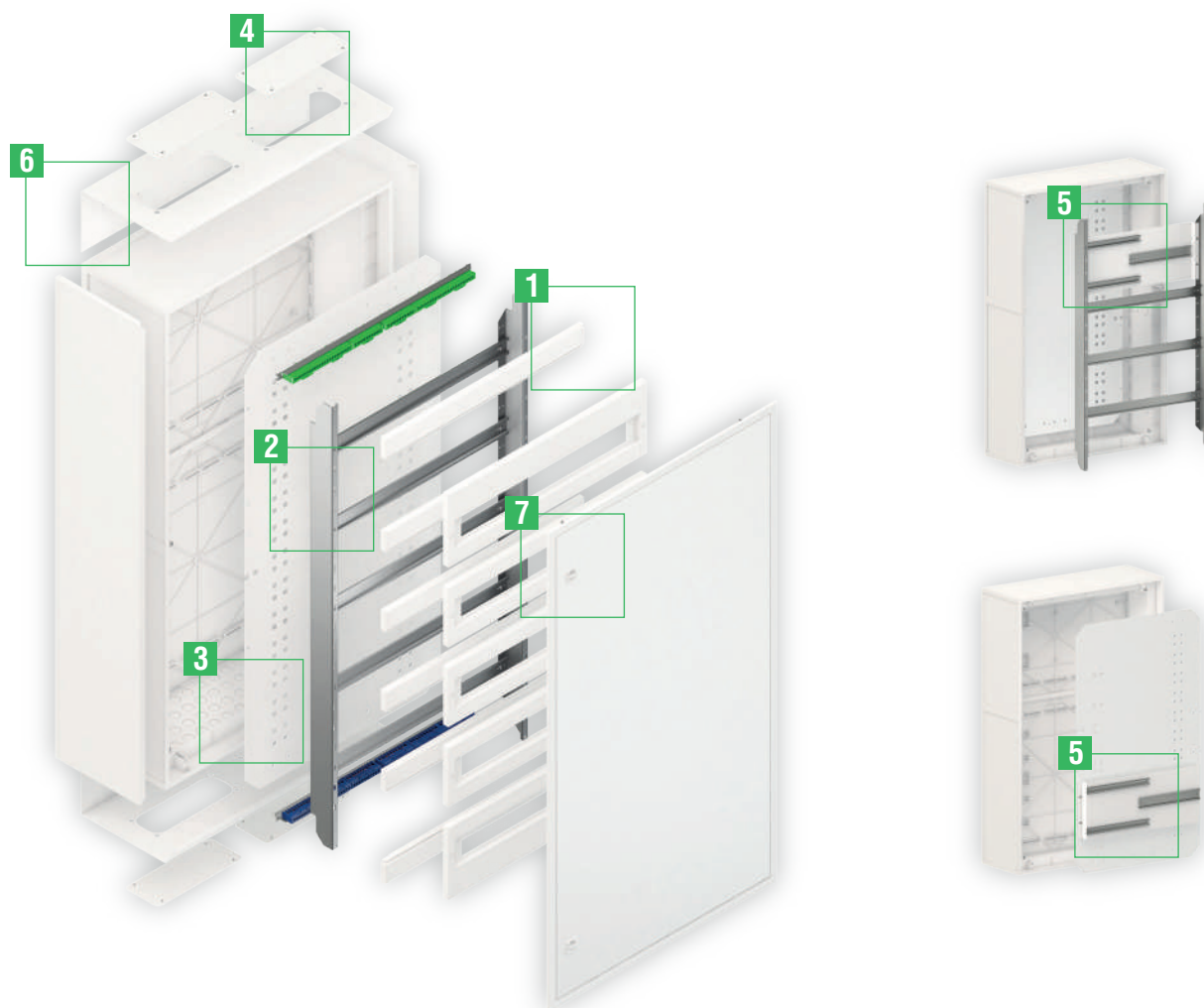
Nouvelle gamme de Coffrets Distribution
avec plus d'espace entre les rails DIN



Quitérios®



- 06** COFFRETS DISTRIBUTION P125 et P200 - 80 à 120MD ENC
- 07** COFFRETS DISTRIBUTION P125 et P200 - 80 à 120MD APP
- 08** ACCESSOIRES
- 12** SPÉCIFICATIONS TECHNIQUES



- ✓ Résultat de la collaboration avec des Professionnels dédiés à l'électrification des tableaux, la nouvelle gamme **SafetymaxPro** a été développée avec l'objectif d'**augmenter la fonctionnalité et la flexibilité dans l'électrification des Coffrets Distribution**.
- ✓ Avec des **couvercles entretoises** et un **châssis stratégiquement perforé** qui permettent de **varier la distance entre les rails DIN**, les solutions **SafetymaxPro** offrent une **plus grande diversité de configurations**.
- ✓ La gamme **SafetymaxPro** est composée par **Coffrets Distribution avec 80, 96, 100 et 120 modules** qui permettent l'installation d'appareillage modulaire jusqu'à **160A**.

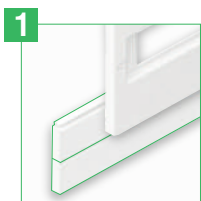
INTERPRÉTATION DU CODE

+ 4 2 4 3 0

Code principal de la gamme **SafetymaxPro**

Type d'application: 4 = encastrée; 5 = apparente

Profondeur du enveloppe: 0 = 125mm; 2 = 200mm



Distance entre les rails

Obtenez la **distance nécessaire entre les rails DIN**, joignant les couvercles entretoises aux couvercles des modules ou les regroupant entre eux.



Fond métallique perforé

Pour la **fixation des borniers**, tréteaux et rail DIN.



Tréteau

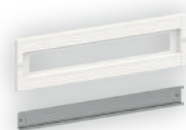
Pour installer des **équipements de différentes profondeurs**, utilisez les **tréteaux pour les attacher au châssis** (coffrets P125 et P200) ou au **fond métallique** (coffrets P200).



Résistance et harmonie esthétique

Cadre et porte en aluminium laqué en blanc et serrure plate

Revêtement de peinture qui assure une **haute résistance dans plus rudes environnements**.



Augmentez le nombre de modules

Remplacez les couvercles entretoises par le **kit de couvercle de 20 ou 24 modules** (cod. 0029444; 0029445).



Châssis amovible et perforé

Permettant l'**électrification avec châssis hors le coffret** et aussi la **montage des rails et couvercles dans différentes positions**.



Passage de câble

Coffret P200 apparent avec prédécoupes dans la partie supérieure et inférieure pour la fixation de passe-câbles, facilitant le passage et garantissant l'**étanchéité correcte des câbles**.



Renforcement métallique

Coffret pour l'**application apparente (APP)**, fabriqués avec **Renforcement de la Résistance Mécanique (RRM)**, composé de **cinq pièces indépendantes en aluminium**, ce qui rend le produit léger et résistant.



Jumelage de coffrets

Accessoires pour accoupler les coffrets d'application encastrée (cod. 0225) et apparente (cod. 00226).



Kit d'installation

Coffret fourni avec borniers de connexion isolés; vis de fixation; obturateurs; porte-étiquettes; porte-documents A5; étiquettes de marquage de circuits.

APPLICATION ENCASTRÉE (ENC)



- ✓ Coffrets Distribution de 80, 96, 100 et 120 modules
- ✓ Comprend 6 couvercles entretoises
- ✓ Profondeurs de 125mm et 200mm
- ✓ Coffret pour l'application encastrée (ENC) avec cadre de finissage
- ✓ Classe II d'isolation
- ✓ IP54 et IK09



CODE	DÉSIGNATION	DIMENSION L x H x P
+42430	COFFRET DIST PRO (4x20) 80md P125 ENC	475x875x125
+42432	COFFRET DIST PRO (4x20) 80md P200 ENC	475x875x200



CODE	DÉSIGNATION	DIMENSION L x H x P
+42450	COFFRET DIST PRO (4x24) 96md P125 ENC	550x875x125
+42452	COFFRET DIST PRO (4x24) 96md P200 ENC	550x875x200



CODE	DÉSIGNATION	DIMENSION L x H x P
+42460	COFFRET DIST PRO (5x20) 100md P125 ENC	475x1000x125
+42462	COFFRET DIST PRO (5x20) 100md P200 ENC	475x1000x200



CODE	DÉSIGNATION	DIMENSION L x H x P
+42470	COFFRET DIST PRO (5x24) 120md P125 ENC	550x1000x125
+42472	COFFRET DIST PRO (5x24) 120md P200 ENC	550x1000x200

APPLICATION APPARENTE (APP)



- ✓ Coffrets Distribution de 80, 96, 100 et 120 modules
- ✓ Comprend 6 couvercles entretoises
- ✓ Profondeurs de 125mm et 200mm
- ✓ Coffret pour l'application apparente (APP), fabriqués avec un revêtement en aluminium - Renforcement de la Résistance Mécanique (RRM).
- ✓ Classe II d'isolation
- ✓ IP54 et IK09

CODE	DÉSIGNATION	DIMENSION L x H x P	
+42530	COFFRET DIST PRO (4x20) 80md P125 APP	475x875x125	
+42532	COFFRET DIST PRO (4x20) 80md P200 APP	475x875x200	
CODE	DÉSIGNATION	DIMENSION L x H x P	
+42550	COFFRET DIST PRO (4x24) 96md P125 APP	550x875x125	
+42552	COFFRET DIST PRO (4x24) 96md P200 APP	550x875x200	
CODE	DÉSIGNATION	DIMENSION L x H x P	
+42560	COFFRET DIST PRO (5x20) 100md P125 APP	475x1000x125	
+42562	COFFRET DIST PRO (5x20) 100md P200 APP	475x1000x200	
CODE	DÉSIGNATION	DIMENSION L x H x P	
+42570	COFFRET DIST PRO (5x24) 120md P125 APP	550x1000x125	
+42572	COFFRET DIST PRO (5x24) 120md P200 APP	550x1000x200	

accessoires



CODE	DÉSIGNATION
------	-------------

- 0029434** SUPPORT P/ COFFRET MOULÉ ET REP MODULAIRE L475
- 0029435** SUPPORT P/ COFFRET MOULÉ ET REP MODULAIRE L550



CODE	DÉSIGNATION
------	-------------

- 0029444** KIT COUVERCLE C + RAIL DIN 20MD SFT_PRO L475
- 0029445** KIT COUVERCLE C + RAIL DIN 24MD SFT_PRO L550



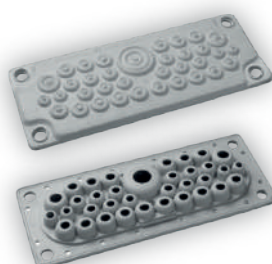
CODE	DÉSIGNATION	CABLE Ø	L x P
------	-------------	---------	-------

- 00223010** PLAQUE PASSE-CÂBLES IP65 6 ENT
2 x (24-54mm)
1 x (30-59mm)
3 x (6-14mm)
214 x 88



CODE	DÉSIGNATION	CABLE Ø	L x P
------	-------------	---------	-------

- 00223014** PLAQUE PASSE-CÂBLES IP55 17 ENT
9 x (18-30 / 10-14mm)
4 x (10-15mm)
4 x (5-10mm)
214 x 88



CODE	DÉSIGNATION	CABLE Ø	L x P
------	-------------	---------	-------

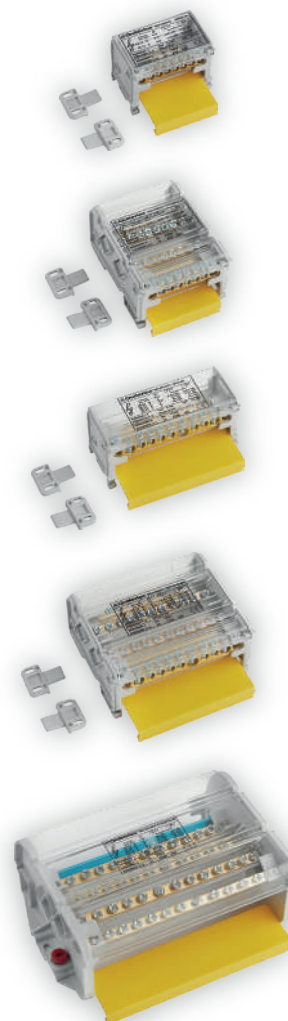
- 00223018** PLAQUE PASSE-CÂBLES IP65 35 ENT
1 x (17-32mm)
2 x (12-18mm)
16 x (10-14mm)
12 x (7-12mm)
4 x (6-10mm)
214 x 88

CODE	DÉSIGNATION	QT. EMB
00223216	PRESSE-ÉTOUPE À ENTRÉES M16 LONG 15mm	5
00223220	PRESSE-ÉTOUPE À ENTRÉES M20 LONG 15mm	5
00223225	PRESSE-ÉTOUPE À ENTRÉES M25 LONG 15mm	5
00223232	PRESSE-ÉTOUPE À ENTRÉES M32 LONG 15mm	5
00223240	PRESSE-ÉTOUPE À ENTRÉES M40 LONG 18mm	2
00223250	PRESSE-ÉTOUPE À ENTRÉES M50 LONG 18mm	2
00223263	PRESSE-ÉTOUPE À ENTRÉES M63 LONG 18mm	2

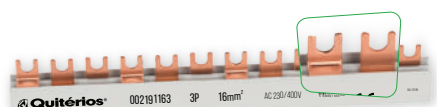
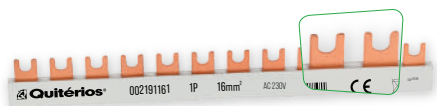


INTERPRÉTATION DU CODE 002232,16
 Code principal de l'article
 Mesure métrique: ex: 16= M16; 20= M20

CODE	DÉSIGNATION	In	CAP. CONNEXION	QT. EMB
002180632	RÉPARTITEUR MODULAIRE 2P 63A	63A	6 x Ø5,3 2 x Ø6	4
002180634	RÉPARTITEUR MODULAIRE 4P 63A	63A	6 x Ø5,3 2 x Ø6	2
002181252	RÉPARTITEUR MODULAIRE 2P 125A	125A	6 x Ø6 2 x Ø7 2 x Ø8 1 x Ø9	2
002181254	RÉPARTITEUR MODULAIRE 4P 125A	125A	6 x Ø6 2 x Ø7 2 x Ø8 1 x Ø9	2
002181604	RÉPARTITEUR MODULAIRE 4P 160A	160A	8 x Ø7 2 x Ø8 2 x Ø9 1 x Ø12	1

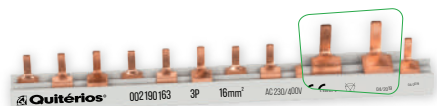
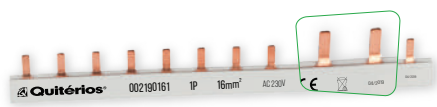


INTERPRÉTATION DU CODE 00218,063,2
 Code principal de l'article
 Courant assigné: 063 = 63A; 125 = 125A; 160 = 160A
 Nombre de pôles



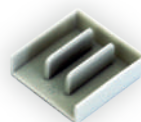
CODE	DÉSIGNATION	In	QT. EMB
002191161	BARRE DE PONTAGE À FOURCHE 1P 16mm ²	80A	10
002191163	BARRE DE PONTAGE À FOURCHE 3P 16mm ²	80A	10

INTERPRÉTATION DU CODE **00219,1,16,1**
 Code principal de l'article _____
 Type de connexion: 0 = pontage; 1 = fourche _____
 Capacité Connexion _____
 Nombre de pôles _____



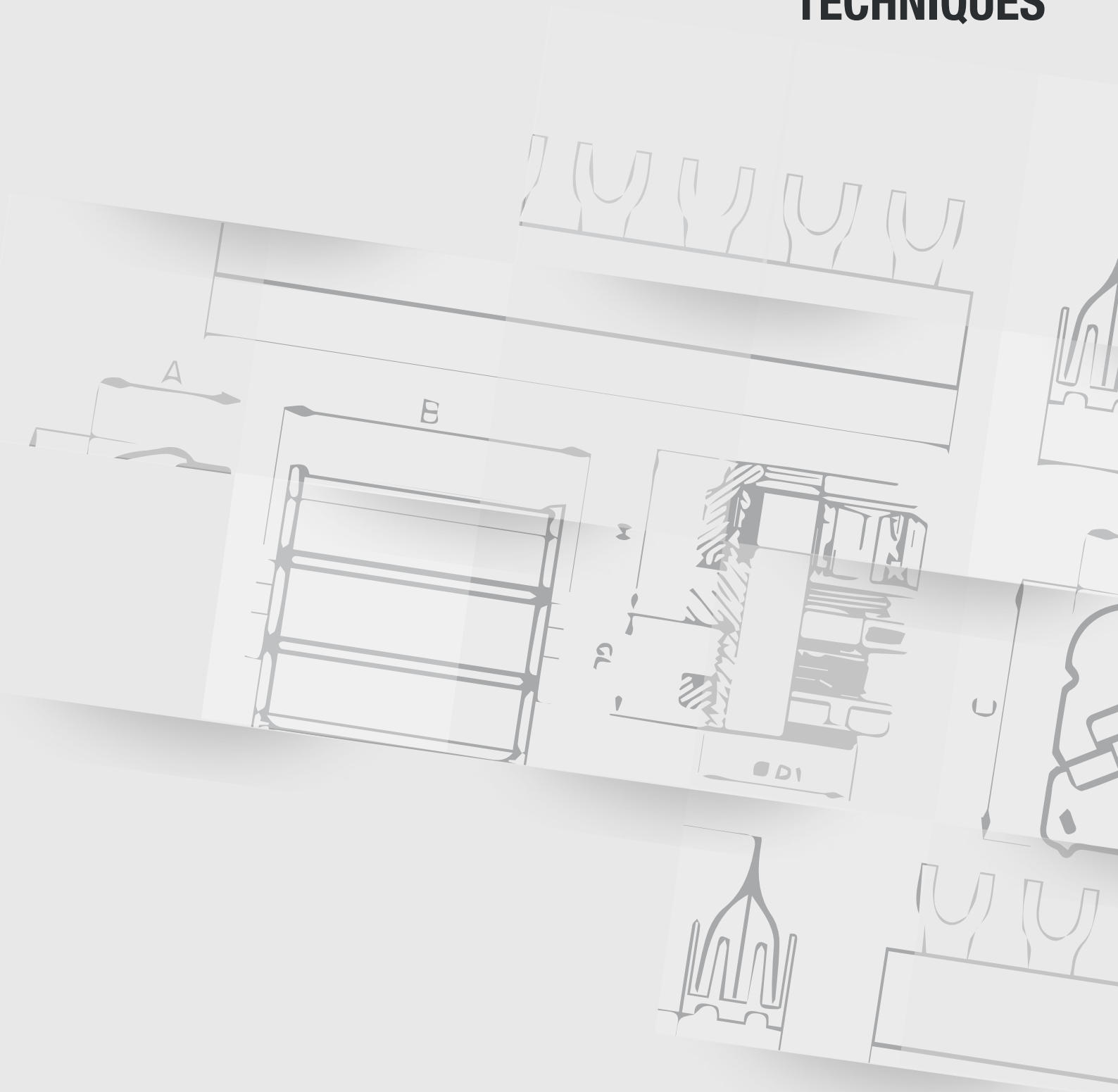
CODE	DÉSIGNATION	In	QT. EMB
002190161	BARRE DE PONTAGE À LANGUETTES 1P 16mm ²	100A	10
002190163	BARRE DE PONTAGE À LANGUETTES 3P 16mm ²	100A	10

INTERPRÉTATION DU CODE **00219,0,16,1**
 Code principal de l'article _____
 Type de connexion: 0 = pontage; 1 = fourche _____
 Capacité Connexion _____
 Nombre de pôles _____



CODE	DÉSIGNATION	QT. EMB
00219410	BOUCHONS P/ BARRE DE PONTAGE À LANGUETTES 1P 16mm ²	10
00219418	BOUCHONS P/ BARRE DE PONTAGE À LANGUETTES 3P 16mm ²	10
00219434	BOUCHONS P/ BARRE DE PONTAGE À FOURCHE 1P 16mm ²	10
00219438	BOUCHONS P/ BARRE DE PONTAGE À FOURCHE 3P 10/16mm ²	10

SPÉCIFICATIONS TECHNIQUES



SPÉCIFICATIONS TECHNIQUES

COFFRETS DISTRIBUTION P125 / P200

• DOCUMENTATION LÉGAL, RÉGLEMENTAIRE ET NORMATIF APPLICABLE







DIRECTIVE BASSE TENSION 2014/35/UE

EN 62208 – Enveloppes vides destinées aux ensembles d'appareillage à basse tension – Exigences générales (IEC 62208)

Caractéristiques Techniques

- Enveloppe normalisé Classe II d'Isolation pour installation d'appareillage électrique à basse tension, enveloppe en polystyrène, cadre et porte en aluminium laqué en blanc (RAL 9010).
- Prévus pour l'installation à l'intérieur des logements, dans des lieux de passage accessibles à des personnes non qualifiées et dans des murs non combustibles.
- Disponibles pour l'application encastrée (ENC) et apparente (APP).
- Disponibles dans profondeurs 125mm et 200mm.

- Système de châssis amovible avec rails DIN pour installation directe de l'appareillage.
- Permet l'incorporation de différentes marques d'appareillage électrique.
- Possède des couvercles individuels par rangée.
- Borniers de terre et neutre isolés fournies avec l'enveloppe et fixés dans un support sur la partie supérieure et inférieure, pour faciliter l'accessibilité.
- Étiquettes d'identification fournies avec le produit.
- Le KIT de Renforcement de la Résistance Mécanique (RRM) est composé par un enveloppe intérieur en matière plastique, un renforcement externe, cadre et porte en aluminium, assurant la classe II d'isolation et augment la résistance mécanique.
- La gamme **SafetymaxPro** permet la jumelage entre coffrets à travers des boulons de jumelage, résultant dans une variété de solutions pour diverses applications.


 EN (IEC) 62208		In 160A	Un ~400V	Ui 500V	GWT 650°C	IP 54	IK 09	 200kg / m ³	 Máx 40°C Mín -5°C	 Máx 50% - 40°C	 Máx 55°C Mín -25°C
---	---	-------------------	--------------------	-------------------	---------------------	-----------------	-----------------	--	---	---	--

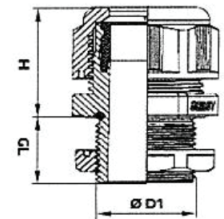
COD. P125	+42430	+42450	+42460	+42470	+42530	+42550	+42560	+42570
Rangées x Mod	4x20	4x24	5x20	5x24	4x20	4x24	5x20	5x24
P_{de} (W) - 30K	71	81	79	89	82	95	92	116
N	2x10F+2x23F	3x10F+2x23F	3x10F+2x23F	3x10F+3x23F	2x10F+2x23F	3x10F+2x23F	3x10F+2x23F	3x10F+2x23F
PE	3x23F	1x10F+3x23F	1x10F+3x23F	1x10F+4x23F	3x23F	1x10F+3x23F	1x10F+3x23F	1x10F+4x23F

COD. P200	+42432	+42452	+42462	+42472	+42532	+42552	+42562	+42572
Rangées x Mod	4x20	4x24	5x20	5x24	4x20	4x24	5x20	5x24
P_{de} (W) - 30K	79	88	88	107	104	128	128	114
N	2x10F+2x23F	3x10F+2x23F	3x10F+2x23F	3x10F+3x23F	2x10F+2x23F	3x10F+2x23F	3x10F+2x23F	3x10F+2x23F
PE	3x23F	1x10F+3x23F	1x10F+3x23F	1x10F+4x23F	3x23F	1x10F+3x23F	1x10F+3x23F	1x10F+4x23F

SPÉCIFICATIONS TECHNIQUES

PRESSE-ÉTOUPES

CODE	COULEUR	FILET Ø D1	>Ø< (mm)	H (mm)	GL (mm)	IP	 (mm)
00223216	GRIS	M16x1,5	4-8	22	15	IP68	19
00223220	GRIS	M20x1,5	6-12	27	15	IP68	22
00223225	GRIS	M25x1,5	13-18	31	15	IP68	33
00223232	GRIS	M32x1,5	18-25	39	15	IP68	42
00223240	GRIS	M40x1,5	22-32	48	18	IP68	53
00223250	GRIS	M50x1,5	32-38	49	18	IP68	60
00223263	GRIS	M63x1,5	37-44	49	18	IP68	65/68



CARACTÉRISTIQUES

Matière-première

PA6.6 Nylon (Polyamide 6.6) UL94-VD Gris
Excellente résistance à l'usure, auto-lubrification, résistance mécanique élevée

Membrane d'étanchéité

NBR - Bague d'étanchéité en caoutchouc avec une excellente résistance aux fluides à base de pétrole. Le joint NBR ne doit pas être utilisé dans des endroits avec un risque de température supérieure à 80 ° C et n'est pas résistant aux solvants

EPDM (caoutchouc éthylène-propylène-diène) - Exceptionnelle résistance à la chaleur, à l'ozone et aux conditions climatiques.

Température de fonctionnement

-40°C à 100°C statique, avec chauffage instantané jusqu'à 120°C
-20°C à 80°C en mouvement, avec chauffage instantané jusqu'à 100°C

PEIGNE D'ALIMENTATION

CODE	DÉSIGNATION	In	LONGUEUR (mm)	MOD.
002191161	BARRE DE PONTAGE À FOURCHE 1P 16mm ²	80A	968	54
002191163	BARRE DE PONTAGE À FOURCHE 3P 16mm ²		965	
002190161	BARRE DE PONTAGE À LANGUETTES 1P 16mm ²	100A	1000	54
002190163	BARRE DE PONTAGE À LANGUETTES 3P 16mm ²		1000	

CARACTÉRISTIQUES

Matière-première

Profil d'isolation en PVC;
Conducteurs en cuivre CuM1E

Température de fonctionnement

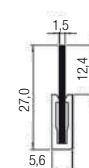
Fonctionnement stable entre
-20° jusqu'à +60°

Tension assignée de tenue aux chocs

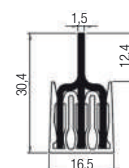
Uimp 2,5kV

Norme applicable

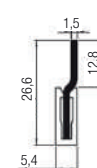
IEC 60947-7-1



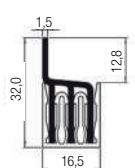
cod. 002191161



cod. 002191163



cod. 002190161

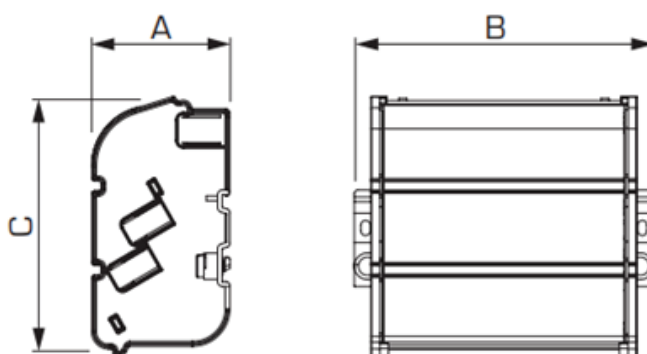


cod. 002190163

SPÉCIFICATIONS TECHNIQUES

RÉPARTITEURS MODULAIRES

CODE	DÉSIGNATION	Un (V)	In (A)	Ipk (kA)	U imp (kV)	Icc (kA)	N° Pôles	Cap. Connexion	Dimensions		
									A	B	C
002180632	RÉPARTITEUR MODULAIRE 2P 63A	750	63	20	8	10	2	6 x Ø5,3 2 x Ø6	45	68	47
002180634	RÉPARTITEUR MODULAIRE 4P 63A	750	63	20	8	10	4	6 x Ø5,3 2 x Ø6	45	72	98
002181252	RÉPARTITEUR MODULAIRE 2P 125A	750	125	22	8	11	2	6 x Ø6 2 x Ø7 2 x Ø8 1 x Ø9	45	105	47
002181254	RÉPARTITEUR MODULAIRE 4P 125A	750	125	22	8	11	4	6 x Ø6 2 x Ø7 2 x Ø8 1 x Ø9	45	109	98
002181604	RÉPARTITEUR MODULAIRE 4P 160A	750	160	24	8	12	4	8 x Ø7 2 x Ø8 2 x Ø9 1 x Ø12	70	186	136



Répartiteurs bipolaires et tétrapolaires de 63A, 125A et 160A, qui permettent la connexion par un des côtés.

Il dispose d'un accessoire de fixation avec couvercle isolant pour la rail DIN; barres conductrices avec trous décentrés pour faciliter les connexions; vis en acier zingué pour tête mixte.

Les répartiteurs modulaires de 63A et 125A ont des accessoires de fixation en platine.

Les répartiteurs modulaires de 160A ont des griffes 1/4 de tour pour la fixation sur rail DIN.

CARACTÉRISTIQUES

Température d'utilisation	-5°C à 85°C
Résistance à la chaleur	130°C
Barres conductrices	Laiton
Vis	Acier zingué
Support isolant	Polycarbonate et polyamide
Auto-extinguible	850°C
Normes applicables	EN 60998-1; EN 60998-2-1
Directiva RoHS2	2011/65/EU RoHS2

*Connectez-vous à la **Qualité***



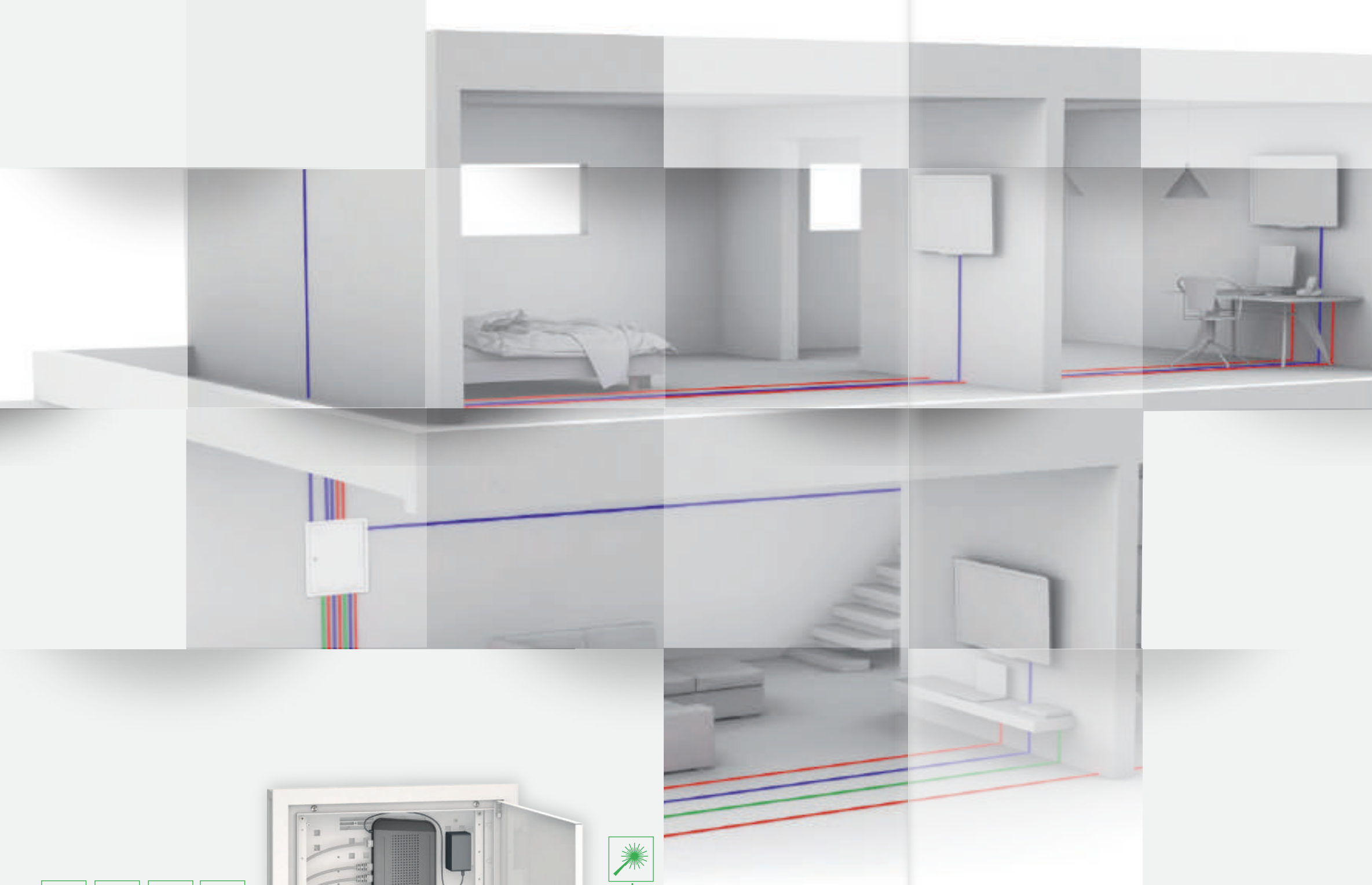
 **Quitérios**[®]

SIÈGE
Rua da Fábrica, 33 · Portomar
3070-356 Mira · Portugal
tel. (+351) 231 480 480
fax (+351) 231 480 489

quiterios@quiterios.pt
www.quiterios.com

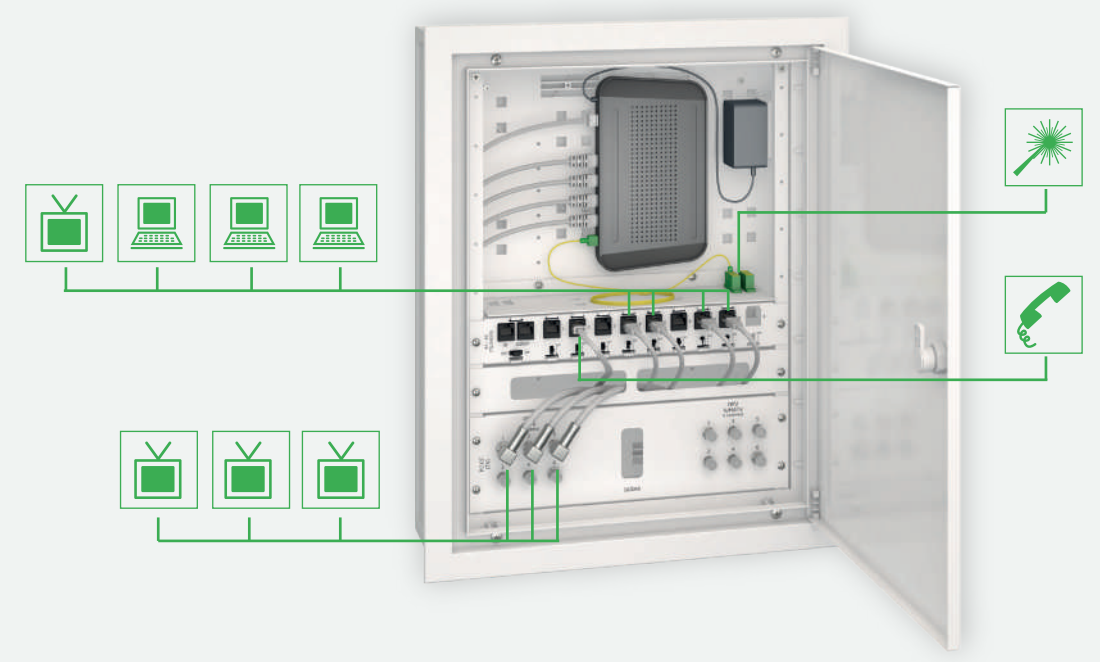
ADRESSE POSTAL
Apt. 4 · EC Mira
3071-909 Mira
Portugal

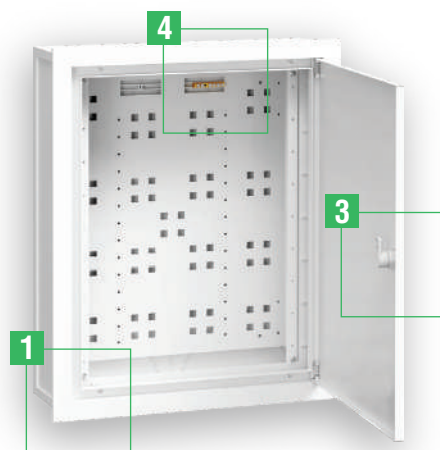
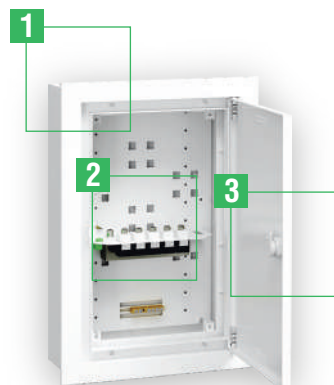
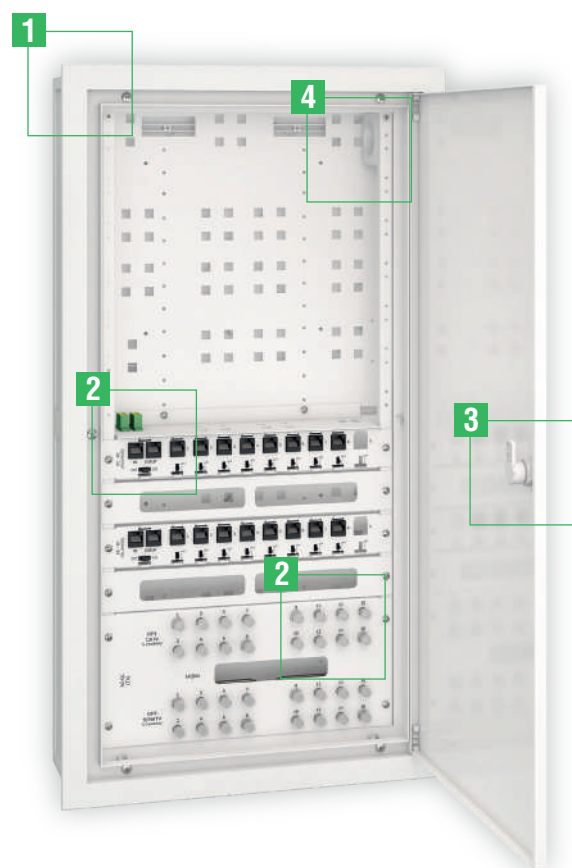




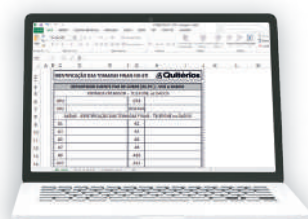
vdi_rack®

- 22 COFFRETS VDI_RACK® P90
- 22 PANNEAUX VDI_RACK® P90
- 23 COFFRETS VDI_RACK® P125 y P200
- 24 PANNEAUX VDI_RACK® ET RJ_FLEX® P125 y P200
- 26 ACCESSOIRES



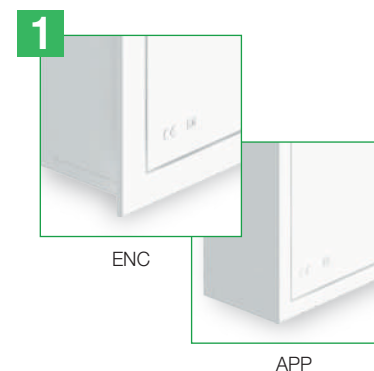


- ✓ **Solutions type rack**, pour distribution des télécommunications, pour utilisation **résidentiel et commercial**
- ✓ Permet d'obtenir une **solution personnalisée**, par l'acquisition du **coffret** et des **panneaux Coaxial, Paire de Cuivre** et **Fibre Optique**, selon les exigences de chaque installation
- ✓ Comprend **l'espace pour les équipements actifs** (switch, modem, router, etc) qui peuvent être fixés à la plaque de montage métallique



Pratique et Accessible

Pour identification des circuits d'installation utilisez les étiquettes disponibles sur quiterios.com



Diversité des Solutions

Disponibles dans les profondeurs **90mm, 125mm et 200mm**.

Cadre de finissage pour la version **Encastrée (ENC)** et cadre droit pour la version **Apparente (APP)**.



Résistance et Harmonie Esthétique

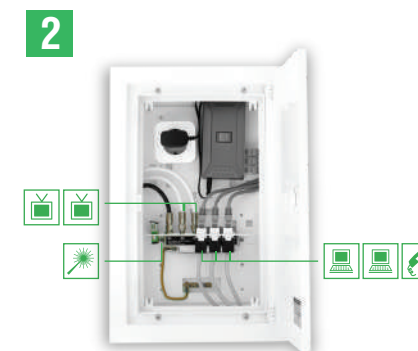
Cadre et porte en aluminium laqué en blanc.
Serrure plat.



Jumelage Facile entre Coffrets

Vis pour accoupler, horizontal ou verticalement, les coffrets d'application Encastrée (ENC) et Apparente (APP).

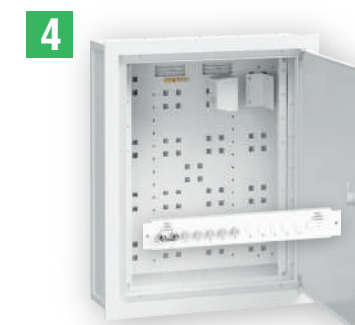
Possibilité de jumelage du **VDI_RACK®** avec le **Coffret de Distribution Électrique SAFETYMAX®**, résultant en un dernière touche parfait.



Flexibilité Technologique

Diversité de panneaux et accessoires pour les technologies de:

- ✓ **Coaxial**
- ✓ **Paire de Cuivre**
- ✓ **Fibre Optique**



Fonctionnalité

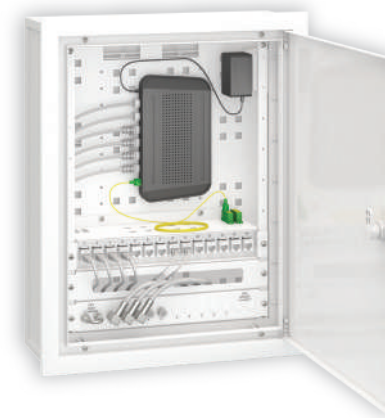
Comprend le **bornier de terre, chassis** pour fixer les panneaux (coffrets P125 et P200) et **prise** du type schuko



Voir la vidéo



- ✓ Créez une solution sur mesure en achetant quelconque des codes des coffrets **VDI_RACK P90** et les respectifs panneaux "L" vides et équipés!
- ✓ **Enveloppe en plastique** et **cadre + porte en aluminium** laqué en blanc
- ✓ Comprend **bornier du terre** et **prise de type schuko**
- ✓ Profondeur **90mm**
- ✓ **IP42 / IK07**



- ✓ Créez une solution sur mesure en achetant quelconque des codes des coffrets **VDI_RACK P125** ou **P200** et les respectifs panneaux vides et équipés!
- ✓ Comprend **châssis** pour fixer les panneaux **VDI_RACK**, **bornier de terre** et **prise du type schuko**
- ✓ **Enveloppe en plastique** et **cadre + porte en aluminium** laqué en blanc
- ✓ Profondeur **125mm** et **200mm**
- ✓ **IP42 / IK07**



COFFRET VDI_RACK® P90 250x375

CODE	DÉSIGNATION	DIMENSION L x H x P
00096530	COFFRET VDI_RACK 250x375 P90 ENC	250x375x90
00096531	COFFRET VDI_RACK 250x375 P90 APP	250x375x90

COFFRET VDI_RACK® 400x375 - 6U

CODE	DÉSIGNATION	DIMENSION L x H x P
00096538	COFFRET VDI_RACK 400x375 P125 ENC	400x375x125
00096539	COFFRET VDI_RACK 400x375 P125 APP	400x375x125

00096544	COFFRET VDI_RACK 400x375 P200 ENC	400x375x200
00096545	COFFRET VDI_RACK 400x375 P200 APP	400x375x200



COFFRET VDI_RACK® P90 400x375

CODE	DÉSIGNATION	DIMENSION L x H x P
00096532	COFFRET VDI_RACK 400x375 P90 ENC	400x375x90
00096533	COFFRET VDI_RACK 400x375 P90 APP	400x375x90

COFFRET VDI_RACK® 400x500 - 9U

CODE	DÉSIGNATION	DIMENSION L x H x P
00096540	COFFRET VDI_RACK 400x500 P125 ENC	400x500x125
00096541	COFFRET VDI_RACK 400x500 P125 APP	400x500x125

00096546	COFFRET VDI_RACK 400x500 P200 ENC	400x500x200
00096547	COFFRET VDI_RACK 400x500 P200 APP	400x500x200



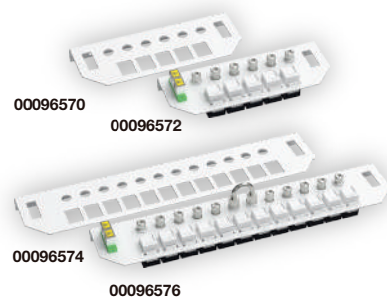
COFFRET VDI_RACK® P90 400x500

CODE	DÉSIGNATION	DIMENSION L x H x P
00096534	COFFRET VDI_RACK 400x500 P90 ENC	400x500x90
00096535	COFFRET VDI_RACK 400x500 P90 APP	400x500x90

COFFRET VDI_RACK® 400x750 - 14U

CODE	DÉSIGNATION	DIMENSION L x H x P
00096542	COFFRET VDI_RACK 400x750 P125 ENC	400x750x125
00096543	COFFRET VDI_RACK 400x750 P125 APP	400x750x125

00096548	COFFRET VDI_RACK 400x750 P200 ENC	400x750x200
00096549	COFFRET VDI_RACK 400x750 P200 APP	400x750x200



PANNEAUX POUR VDI_RACK® P90

CODE	DÉSIGNATION	DIMENSION L x P
00096570	PANNEAU EN "L" VIDE P/ 5RJ45 + REP 5D + 2FO L250	170x65
00096572	PANNEAU EN "L" ÉQUIPÉ A/ 5RJ45 + REP 5D + 1FO L250	170x65
00096574	PANNEAU EN "L" VIDE P/ 12RJ45 + REP 9D + 2FO L400	320x65
00096576	PANNEAU EN "L" ÉQUIPÉ A/ 12RJ45 + REP 9D + 1FO L400	320x65

Ces panneaux peuvent être appliqués dans les coffrets VDI_RACK P125 et P200.





CODE	DÉSIGNATION	DIMENSION L x P
00096580	PANNEAU EN "L" VIDE P/ 1FO + 7RJ45 L400 P125	290x78

Panneau vide à équiper jusqu'à 7 connecteurs RJ45 (code 0023570), pour Paire de Cuivre et 1 adaptateur simple SC/APC (code 0023511).



ry.flex

CODE	DÉSIGNATION	DIMENSION L x H
00098290	PANNEAU VDI_RACK RJ_FLEX VIDE P/ PC9 1U	321x45

Panneau vidé pour équiper avec 1 connecteur RJ_FLEX d'entrée (cód. 0023577) et jusqu'à 9 connecteurs RJ_FLEX de sortie (cód. 0023578).



ry.flex

CODE	DÉSIGNATION	DIMENSION L x H
00098294	PANNEAU VDI_RACK RJ_FLEX PC4 1U	321x45

Panneau de Paire de Cuivre (PC) en catégorie 6, avec 1 entrée et 4 sorties. Pour distribution de voix ou pour établir un réseau de données à l'aide d'équipements actifs. Permet la connexion entre panneaux.



ry.flex

CODE	DÉSIGNATION	DIMENSION L x H
00098296	PANNEAU VDI_RACK RJ_FLEX PC6 1U	321x45

Panneau de Paire de Cuivre (PC) en catégorie 6, avec 1 entrée et 6 sorties. Pour distribution de voix ou pour établir un réseau de données à l'aide d'équipements actifs. Permet la connexion entre panneaux.



ry.flex

CODE	DÉSIGNATION	DIMENSION L x H
00098298	PANNEAU VDI_RACK RJ_FLEX PC8 1U	321x45

Panneau de Paire de Cuivre (PC) en catégorie 6, avec 1 entrée et 8 sorties. Pour distribution de voix ou pour établir un réseau de données à l'aide d'équipements actifs. Permet la connexion entre panneaux.



CODE	DÉSIGNATION	DIMENSION L x H
000982514	PANNEAU VDI_RACK CC5 1 REP 1U	321x45

Panneau pour Répartiteur de Coaxial (CC), équipé d'un répartiteur "F" à 5 sorties.



CODE	DÉSIGNATION	DIMENSION L x H
000982519	PANNEAU VDI_RACK CC9 1 REP 1U	321x45

Panneau pour Répartiteur de Coaxial (CC), équipé d'un répartiteur "F" à 9 sorties.

CODE	DÉSIGNATION	DIMENSION L x H
00098272	PANNEAU VDI_RACK VIDE P/ 14 FO 1U	321x45

Panneau vide à équiper jusqu'à 14 adaptateurs doubles SC/APC (code 0023512 ou 0023513) pour Fibre Optique.



CODE	DÉSIGNATION	DIMENSION L x H
00098274	PANNEAU VDI_RACK VIDE P/ 14 FICHES F/F 1U	321x45

Panneau vide à équiper jusqu'à 14 connecteurs F/F (code 0023552) pour Coaxial.



CODE	DÉSIGNATION	DIMENSION L x H
00098276	PANNEAU VDI_RACK VIDE P/ 14 RJ45 CAT6 1U	321x45

Panneau vide à équiper jusqu'à 14 connecteurs RJ45 (code 0023570) pour Paire de Cuivre.

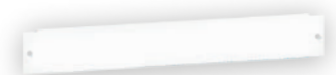


CODE	DÉSIGNATION	DIMENSION L x H
00098278	PANNEAU VDI_RACK VIDE P/ 5 RJ45 + 5 F/F + 5 FO 1U	321x45

Panneau vide à équiper jusqu'à 5 connecteurs RJ45 (code 0023570), 5 connecteurs F/F (code 0023552) et 5 adaptateurs doubles SC/APC (code 0023512 ou 0023513).


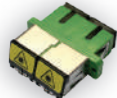






CODE	DÉSIGNATION	DIMENSION L x H
00098280	PANNEAU VDI_RACK AVEUGLE 1U	321x45





CODE	DÉSIGNATION	DIMENSION L x H
00098282	PANNEAU VDI_RACK PASSE-CABLES 1U	321x45







CODE	DÉSIGNATION	QTT EMB
 0023511	ADAPTATEUR FO SC/APC SIMPLE A/ PROTECTION	5
 0023513	ADAPTATEUR FO SC/APC DUPLEX A/ PROTECTION	5

 0023550	FICHE COMPRESSION ANGULAIRE	5
 0023551*	FICHE COMPRESSION DROITE	5
 0023552	ADAPTATEUR F/F	5
 0023554	FICHE COMPRESSION ANGULAIRE A/ FILET	5

*Pour l'application dans les panneaux en "L" pour le coffret VDI_RACK® P90


 0023508	CASSETTE DE LOVAGE 24 FO	
 0023510	PRISE TERMINALE OPTIQUE P/ 2 SC/APC DUPLEX	

 0023530	ÉTAGÈRE VDI_RACK A400 P125	
 0023534	ÉTAGÈRE VDI_RACK L400 P200	



 0023560	RÉPARTITEUR "F" 5D	
 0023561	KIT RÉPARTITEUR "F" 9D	

Pour l'application dans les panneaux en "L" pour le coffret VDI_RACK® P90

CODE	DÉSIGNATION	QTT EMB
0023570	CONNECTEUR RJ45 CAT6	5




0023577	CONNECTEUR RJ_FLEX CAT6 ENTRÉE	1
0023578	CONNECTEUR RJ_FLEX CAT6 SORTIE	5

rj.flex

0023580	JARRETIÈRE RJ45 CAT6 0,5m	
00235801	JARRETIÈRE RJ45 CAT6 1m	
00235804	JARRETIÈRE RJ45 CAT6 90° 0,5m	




00236	OUTIL RACCORDEMENT VDI 3G	
00237	OUTIL RACCORDEMENT S110	
00238	PINCE À SERTIR RJ11/12/45	
0023820	PINCE COMPRESSION CONNECTEURS F 90°	
0023830	PINCE DÉNUDAGE RG59/RG6/RG7/RG11	

